



## 第三屆洪拳大賽

報名表 (\*為必填項目)

\*姓名： \_\_\_\_\_

\*年齡： \_\_\_\_\_

\*出生日期： \_\_\_\_\_  
(年/月/日)

\*性別：      男      女

\*國籍： \_\_\_\_\_ \*地區： \_\_\_\_\_

\*身份證號碼或護照號碼： \_\_\_\_\_

\*聯絡電話： \_\_\_\_\_

\*電郵： \_\_\_\_\_

聯絡地址： \_\_\_\_\_

\_\_\_\_\_



代表拳館： \_\_\_\_\_ 師承： \_\_\_\_\_

出席身份：   運動員      教練      領隊

緊急聯絡人及電話： \_\_\_\_\_

- #1. 以上收集之個人資料將予以保密，只用作是次比賽行政用途
- #2. 本會保留此表格最終解釋權
- #3. 申請人(包括運動員、教練及領隊)需附上其身份證明(如護照、身分證等)副本予本會核實身份及年齡。
- #4. 除表格上的照片外，申請人(包括運動員、教練及領隊)需另提交一張照片做證。
- #5. 每一間參賽者的代表拳館有 3 名或以上參賽者，可報一名領隊或教練，而該名領隊或教練可免報名費及入場費；每間代表拳館只限 1 名領隊，如因參賽者人數眾多，可向大會申請額外增加教練名額，大會會按實際情況審批，而大會將保留最終之決定權。



## 參賽項目及組別

(註：大會會將所有組別劃分男、女子組)

男子組

女子組

### 競賽組別

個人單項賽

個人全能賽

(必須同時參加一項拳術、一項長兵器及一項短兵器比賽)

### 年齡組別

兒童組 (6-10 歲)

青少年組 (11-17 歲)

成年組 (18-40 歲)

資深組 (41 歲或以上)

### 內容

#### (1) 拳術套路

工字伏虎拳組

虎鶴雙形拳組

鐵線拳組

一般洪拳組 (請註明：\_\_\_\_\_)

#### (2) 器械套路

五郎八卦棍

春秋大刀

單刀

雙刀

雙頭棍

一般器械組: (只可選一項)

(長兵器 - 請註明：\_\_\_\_\_)

(短兵器 - 請註明：\_\_\_\_\_)

#### (3) 對拆(只適用於成人組及資深組)

拳術對拆

兵器對拆

(請註明：\_\_\_\_\_)

(請註明：\_\_\_\_\_)



世界洪拳總會  
World Hung Kuen Association

(4) 全接觸對抗比賽 (只適用於成人組)

50 Kg 級(≥50 Kg—≤54.9 Kg)

55 Kg 級(≥55 Kg—≤59.9 Kg)

60 Kg 級(≥60 Kg—≤64.9 Kg)

65 Kg 級(≥65 Kg—≤69.9 Kg)

70 Kg 級(≥70 Kg—≤74.9 Kg)

75 Kg 級(≥75 Kg—≤79.9 Kg)

80 Kg 級(≥80 Kg—以上級)

備註：

1. 每人最多可報三個比賽項目，如所報之項目的比賽時間與另一個所報之項目的比賽時間有衝突，恕不退款。
2. 所有報名之參賽者以先到先得方法截止報名名額。
3. 大會接受體重少於 50Kg 的運動員只可參加越級賽(50Kg 級)。
4. 如現場過磅體重高於所報之級別，將被取消參賽資格。
5. 如現場過磅體重低於所報之級別，必須參與所報之級別，不得轉組。
6. 所有項目的級別如因人數不足而無法進行，大會可能會將男女子組合為混合組(全接觸對抗比賽除外)，有關獎項安排之詳情請參閱參賽者須知。
7. 如全接觸對抗比賽的個別級別因人數不足而無法進行，大會將有權取消該級別的賽事，有關獎項安排之詳情請參閱參賽者須知。
8. 大會將保留是次比賽之最終決定權。

申請人全名: \_\_\_\_\_

日期: \_\_\_\_\_

申請人簽署: \_\_\_\_\_



## 2018 年第三屆洪拳大賽

### 參賽安全責任聲明

本人\_\_\_\_\_，自願參加第三屆洪拳大賽。現聲明本人身體狀況經由認可醫生證明，符合參加這次大會比賽的健康條件。比賽保險由本人自行負責。是次大會比賽中如發生任何傷亡事故，本人或本人家屬不會狀告 2018 年第三屆洪拳大賽主辦或協辦單位，及提出索償。另本人同意大會有權使用參賽選手的肖像於與賽事有關之任何現在或日後用途，包括但不限於宣傳及公告等。

本人參加是次比賽，絕對服從大會規則及裁判，如有違反規則、不守紀律之事發生，本人願負全責及受制裁。

特此聲明。

\*未滿 18 歲之參賽者需附監護人簽署

\_\_\_\_\_  
參賽者簽名

\_\_\_\_\_  
監護人簽名

\_\_\_\_\_  
簽署日期

\_\_\_\_\_  
監護人全名



## 銀行戶口資料及匯款附註事項

### 1. 2018年第三屆洪拳大賽報名費用

#### i. 教練及領隊

地區	費用
中國香港	港幣 275 元
海外	美金 33 元
中國內地	人民幣 220 元

#### ii. 運動員

\*費用以每個比賽項目計算；對拆賽同時以項目及人數計算；

\*個人全能賽參加者須額外繳付多一個項目費用

地區	套路	對拆	對抗賽
中國香港	港幣 275 元	港幣 275 元	港幣 715 元
海外	美金 33 元	美金 33 元	美金 92 元
中國內地	人民幣 220 元	人民幣 220 元	人民幣 572 元

(不論兒童或成人一律同價及不包括銀行一切有關之手續費)

海外及內地參加者如需匯款，報名費需連同以下銀行手續費用繳交：

地區	銀行手續費
海外	美金 25 元
中國內地	人民幣 50 元

為減輕手續費，建議海外及內地同門可：

1. 透過本地同門繳付報名費，免除銀行手續費用。
2. 與相識之海外或內地同門同時匯款，減少銀行手續費。

### 2. 銀行戶口資料

如存入本聯會之銀行賬戶(港元及美元戶口)	
公司名稱	世界洪拳總會有限公司
銀行名稱	恆生銀行
戶口號碼	363-561671-883
銀行代碼	HASEHKHH



世界洪拳總會  
World Hung Kuen Association

銀行編號	024
Paypal 帳戶號碼	worldhungkuenassociation@gmail.com
銀行地址	中環德輔道中 83 號恒生總行 6 樓
*香港及海外參賽者(除中國之外) 須存款至此戶口。	

<b>如存入國內之銀行賬戶(人民幣戶口)</b>	
公司名稱	佛山市匯首景區管理有限公司
銀行名稱	中國農業銀行
銀行帳號	44531001040020709
銀行地址	中國農業銀行佛山市南海西樵支行
*中國參賽者須存款至此戶口。	
<u>*此國內公司存款戶口乃獲得本聯會授權並用作是次比賽用途。</u>	

報名表格需於 2018 年 9 月 15 日前連同存款收據電郵致  
worldhungkuenassociation@gmail.com 或郵寄至 “香港新界沙田石門安群街 3 號  
京瑞廣場 1 期 21 樓 M 室”  
收件人：“第三屆洪拳大賽” 報名費用。

**備註：**

1. 所有費用一經繳交，不論任何原因而未能出席賽事，如簽證問題、受傷、所報之項目的比賽時間與另一個所報之項目的比賽時間有衝突等，一律不得退回。
2. 所有費用一經繳交確認所報之項目後，不得更改項目。
3. 大會將保留是次比賽之最終決定權。

**住宿安排：**比賽報名費不包括接送及住宿，需要自行安排，可經大會建議旅行社 - 國藝旅行社代為安排。(如需預定酒店，請在空格上加✓。稍後會有專人聯絡安排預定事宜)

入住主辦單位安排之酒店 - 國藝度假酒店，由 11 月 \_\_\_\_ 日至 11 月 \_\_\_\_ 日。

交通安排

\*此安排適用於是次比賽之參賽者及隨行人員。

\*\*如運動員當日沒有參賽，仍須繳付住宿酒店之一切費用。

\*\*\*比賽期間，房間比較緊張，大會將以先到先得的形式接受報名。

經由國藝旅行社預訂入住會有以下**住宿優惠：**

此安排適用於是次比賽之參賽者及隨行人員。

如運動員當日沒有參賽，仍須繳付住宿酒店之一切費用



世界洪拳總會  
World Hung Kuen Association

國藝度假酒店(五星級標準)

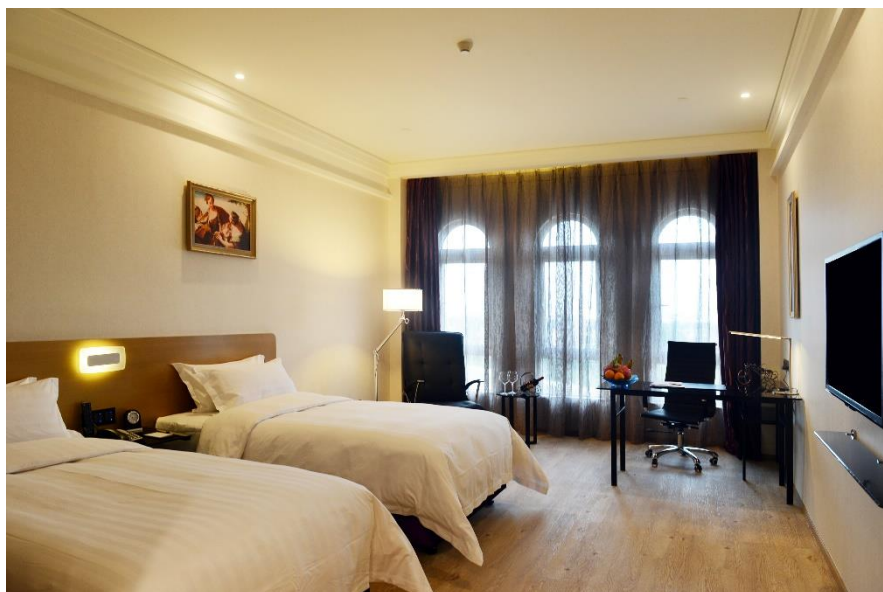
酒店	早餐	房間類型	住宿日期	價錢 (佔半房) (選手/工作人員/家屬/朋友)
國藝度假酒店	✓	豪華雙人房	15-19/11	HKD 309/人/日 RMB 249/人/日 USD 40/人/日

\*可補 RMB 249 轉單人大床房間

\*身高 1.2 米以下(不佔床位)不另收費；身高 1.2-1.4 米小童(不佔床位)不另收費(不包早餐)，如需加床，可獲半價優惠，需付 RMB200 (包早餐)；身高 1.4 米以上按成人計算。



國藝度假酒店大堂



國藝度假酒店豪華雙人房

國藝接待中心

酒店	早餐	房間類型	住宿日期	價錢 (4 床位) (選手/工作人員/家屬/朋友)
國藝接待中心	×	四床房	15 - 19/11	HKD 400/日 RMB 320/日 USD 52/日



國藝度假酒店接待大堂





國藝度假酒店接待中心四床房

\*\*\*如需訂房請於報名截止日前(9月15日)登記，房間有限，先到先得。

### 世界洪拳總會晚宴及賽事頒獎典禮:

於十一月十八日晚上，聯會將於國藝度假酒店宴會廳舉行周年晚宴及頒獎典禮。

費用：HKD420/RMB340/USD54 一位

HKD4000/RMB3240/USD514 一圍(一圍十人)

參加 \_\_\_\_\_(位) / \_\_\_\_\_(圍)

註：頒獎典禮於晚宴期間舉行，未能出席晚宴之得獎運動員，獎項會於晚宴後補發。

### 國藝影視城門票優惠

需經國藝旅行社預訂優惠門票

1. 套票(入場日期包括 11 月 17 至 18 日)(只限比賽選手家屬/親友)

費用: HKD 184 / RMB 148 / USD 24 / 人 (成人)

HKD 92 / RMB 74 / USD 12 / 人 (身高 1.2-1.4 米小童)

\_\_\_\_\_(張)

註：身高 1.2 米以下之小童免費；身高 1.2-1.4 米之小童可獲半價優惠；身高 1.4 米以上之小童按成人計算。